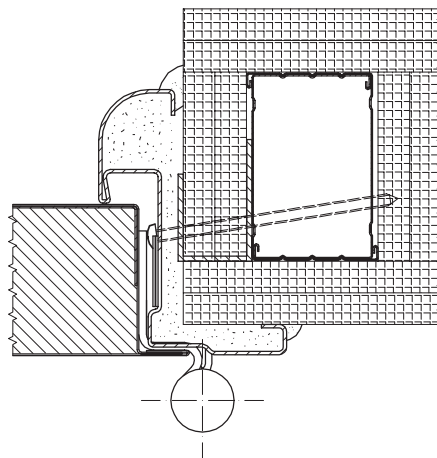
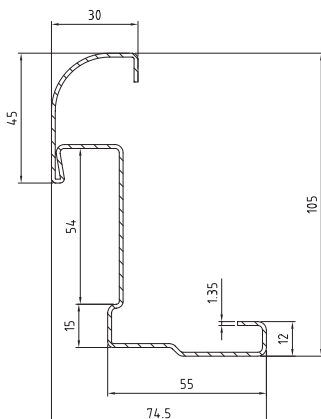


# PORTE SU MISURA CON PARETI IN CARTONGESSO

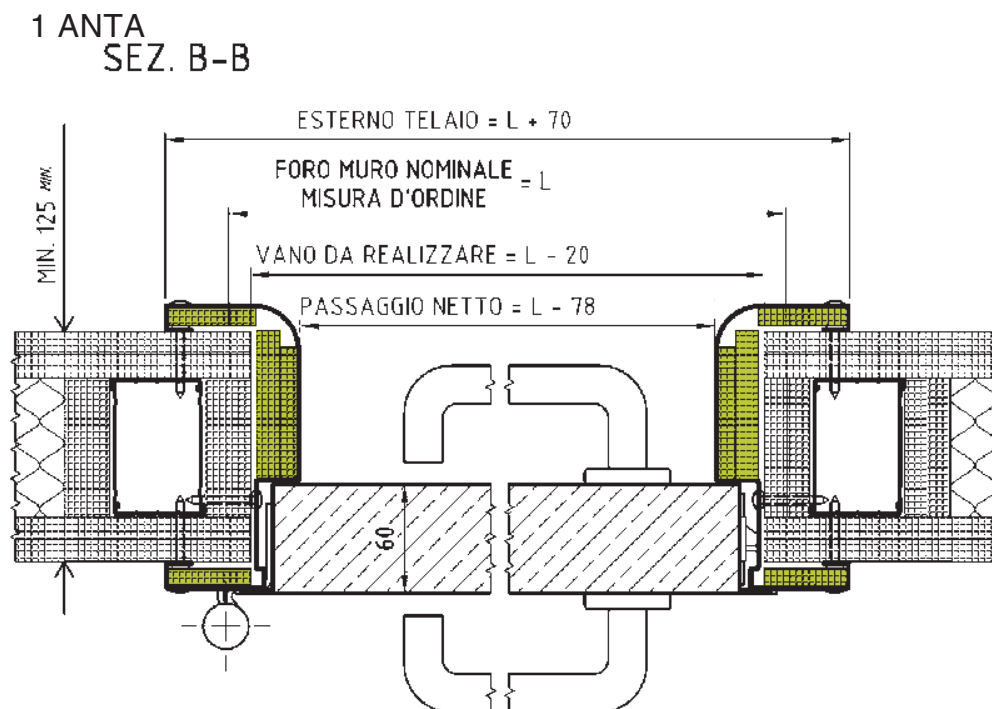


METALLICA TAGLIAFUOCO CARTONGESSO con telaio abbracciante ad angolo arrotondato ed altri vantaggi aggiuntivi:

- Resistenza REI 120
- Una e due ante
- Formati standard ed a misura fino a 2545 x 2500 H
- Senza o con vetri sia rettangolari che circolari
- Telaio pre coibentato in fabbrica
- Telaio abbracciante su tre lati predisposto per rapido assemblaggio
- Installazione con viti a secco su parete finita
- Installazione con intervento unico
- Non necessaria la rifinitura parete dopo la posa porta
- Porta disponibile in tutti i colori gamma RAL ed anche nella versione simil-legno
- Predisposta per applicazione anche successiva di maniglioni antipanico e chiudiporta, accessoriabile con cilindro, fascioni e zoccoli inox, elettromagneti e centraline.
- Certificata secondo la norma UNI 9723 ed omologata dal Ministero degli Interni.
- E... come per gli altri nostri prodotti... a prezzi estremamente competitivi ed in breve tempo !



## PORTE SU MISURA CON PARETI IN CARTONGESSO



### 1 ANTA

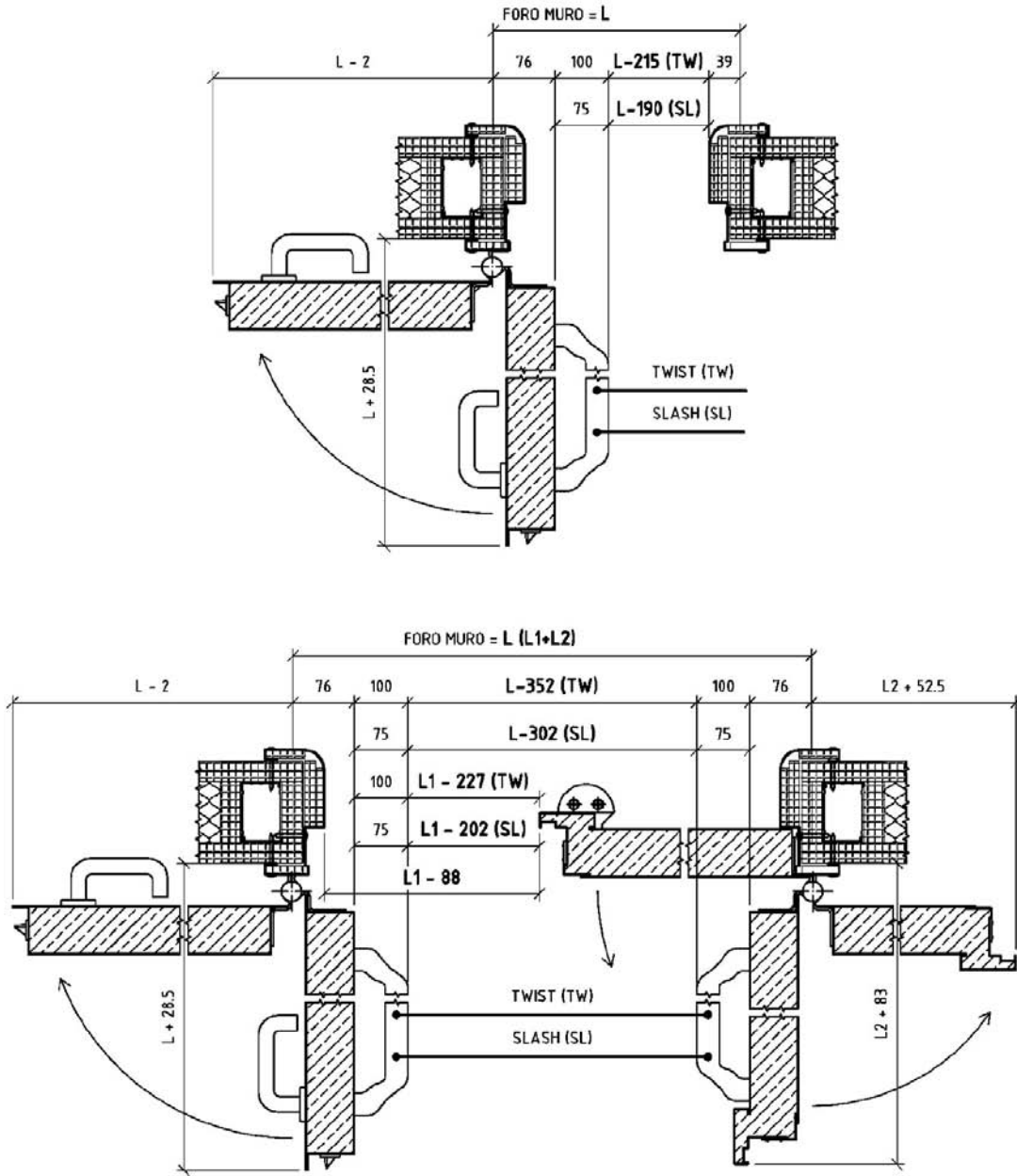
Porta tagliafuoco CARTONGESSO REI 120 fornita disassemblata con telaio in 3 pezzi, non reversibile, certificata secondo la normativa UNI 9723 e omologata dal Ministero dell'Interno, composta da:

- Anta in doppia lamiera d'acciaio zincata dello spessore di 0,8 mm cadauna con interposta coibentazione ad alta densità in strati alternati di lana di roccia rigida e particolare materiale di resistenza ed isolamento al fuoco, spessore totale 60 mm, aletta di battuta su 3 lati.
- Telaio abbracciante senza battuta inferiore in profilato di lamiera d'acciaio zincata dello spessore di 1,5 mm coibentato con lastre di cartongesso, composto da 2 montanti ed 1 traverso da assemblare in cantiere e forato per il fissaggio alla parete con viti autoperforanti 3,9 x 38 mm ISO7049 (escluse), giunzioni angoli 45° a incastro. Fori sul traverso superiore per fissaggio angoli con viti (facoltativo, viti escluse). Tappi in plastica bianca, grigia o nera a seconda del colore porta per la chiusura dei fori sui due lati esterni. Telaio per spessore parete a partire da 125 mm.
- Serratura con foro per cilindro e sede adatta al cambio a serratura per l'uso con maniglione antipanico.
- Rostri di tenuta in acciaio sull'anta e riscontri rostri in poliammide inseriti nel telaio sul lato cerniere della porta.
- Maniglia antinfortunistica colore nero con anima in acciaio completa di placche, rosette, chiave di cantiere modello Patent con inserto in plastica per foro cilindro forniti smontati in scatola contenente anche quadro 9 x 9, viti a

cannocchiale, distanziatori, nottolini e chiave esagonale per registrazione molla. Centro maniglia a 1078 mm dalla quota pavimento finito.

- 1 cerniera a molla per l'autochiusura ed 1 cerniera portante equipaggiata con 1 cuscinetto reggispinga e registrabile in altezza con rondelle inseribili sollevando l'anta con una leva.
- Rinforzi interni nell'anta di irrigidimento strutturale per il fissaggio di maniglione antipanico e chiudiporta aereo.
- Guarnizione termoespandente nera larghezza mm 28 incollata sui tre lati del telaio.
- Targhetta metallica costituente il marchio di conformità fissata in battuta dell'anta.
- Finitura della porta con verniciatura del tipo ad acqua semilucida gofrata tonalità standard grigio RAL 7035.
- Peso approssimativo della porta kg45 /mq di foro muro.
- Porta fornita palettizzata con adesivo dati e libretto di installazione uso e manutenzione. Col DDT viene fornita una copia della omologazione per porta e la dichiarazione di conformità. Cerniera portante e serratura.
- Lavorazioni ed accessori opzionali quali colorazioni diverse dallo standard, cilindri, specchiature, maniglioni, chiudiporta ed altro su richiesta.
- Dimensione foro muro minima 554 x 1795 H, massima 1342 x 2500 H, inseribili vetri 300 x 400 H, Ø 300, Ø 400, bordi laterali minimo 275.

# PORTE SU MISURA CON PARETI IN CARTONGESSO



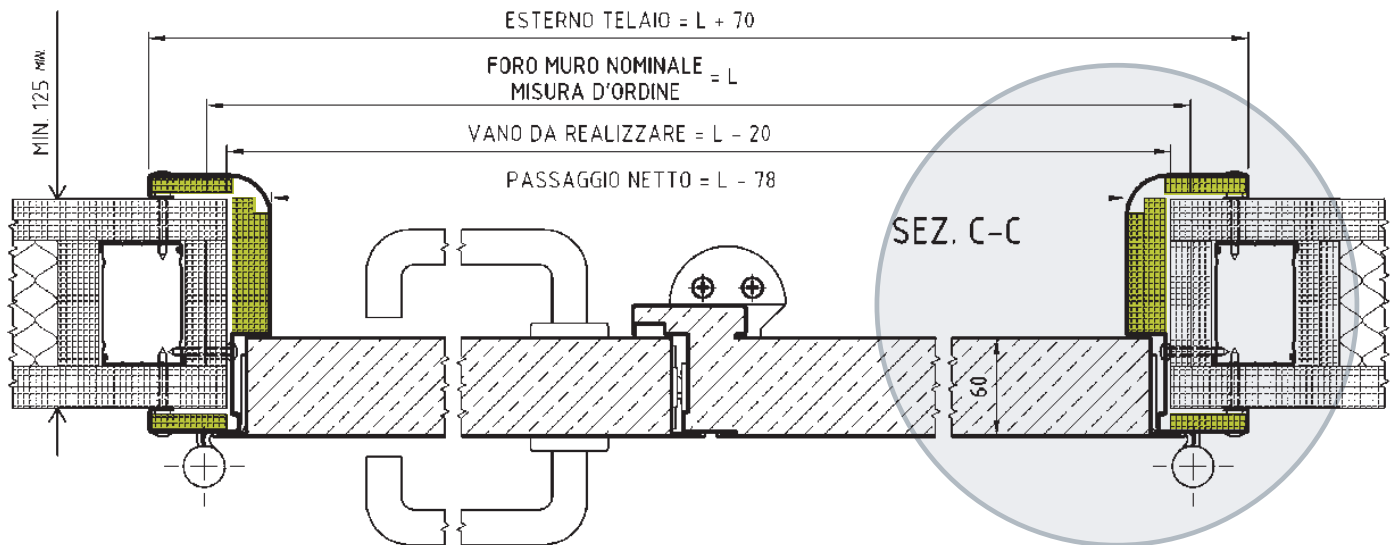
ESEMPIO DIMENSIONAMENTO DI ALCUNI FORMATI STANDARD

| 1 ANTA                               |      |                    |        |                 |        |                |        |
|--------------------------------------|------|--------------------|--------|-----------------|--------|----------------|--------|
| Foro muro nominale = Misura d'ordine |      | Vano da realizzare |        | Passaggio netto |        | Esterno telaio |        |
| L                                    | H    | L - 20             | H - 12 | L - 78          | H - 39 | L + 70         | H + 35 |
| 800                                  | 2050 | 780                | 2038   | 722             | 2011   | 870            | 2085   |
| 900                                  |      | 880                |        | 822             |        | 970            |        |
| 1000                                 |      | 980                |        | 922             |        | 1070           |        |
| 1342                                 |      | 1322               |        | 1264            |        | 1412           |        |
| 800                                  | 2150 | 780                | 2138   | 722             | 2111   | 870            | 2185   |
| 900                                  |      | 880                |        | 822             |        | 970            |        |
| 1000                                 |      | 980                |        | 922             |        | 1070           |        |
| 1350                                 |      | 1330               |        | 1272            |        | 1420           |        |



# PORTE SU MISURA CON PARETI IN CARTONGESSO

2 ANTE



## 2 ANTE

Porta CARTONGESSO REI 120 come 1 anta e con:

- Anta secondaria con montante centrale di controbattuta contenente le aste per l'autobloccaggio in alto nel telaio e in basso nel pavimento. Nel telaio riscontro asta a rullo per riduzione attriti e usura. A pavimento boccola colore nero con 3 tasselli per il suo fissaggio.

Rinforzi interni per il successivo montaggio di maniglione antipanico o chiudiporta aereo.

- Regolatore di chiusura per assicurare la corretta sequenza di chiusura delle ante.
- Serratura sull'anta secondaria per l'autobloccaggio con levetta

d'apertura e sede adatta al cambio a serratura per l'uso con maniglione antipanico.

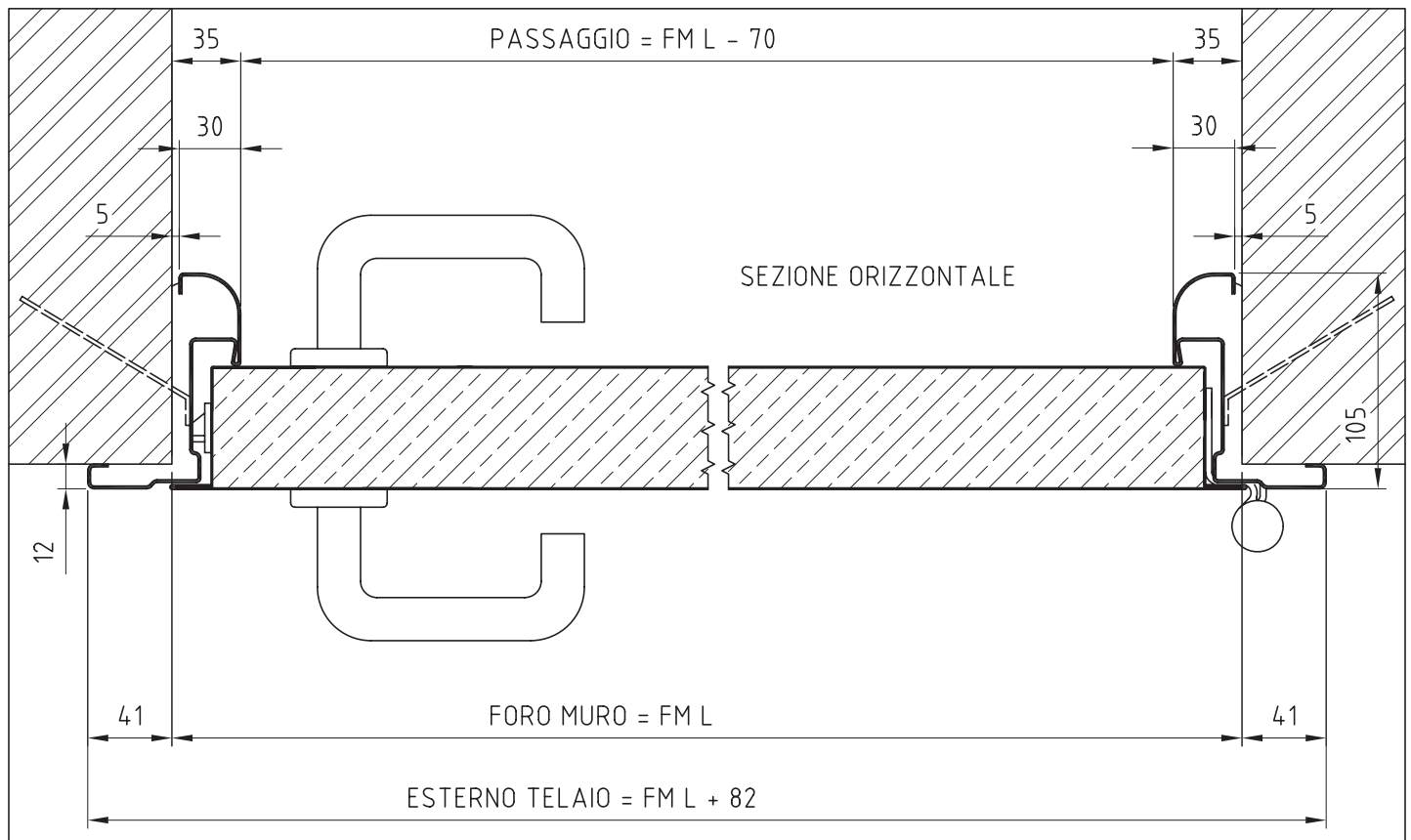
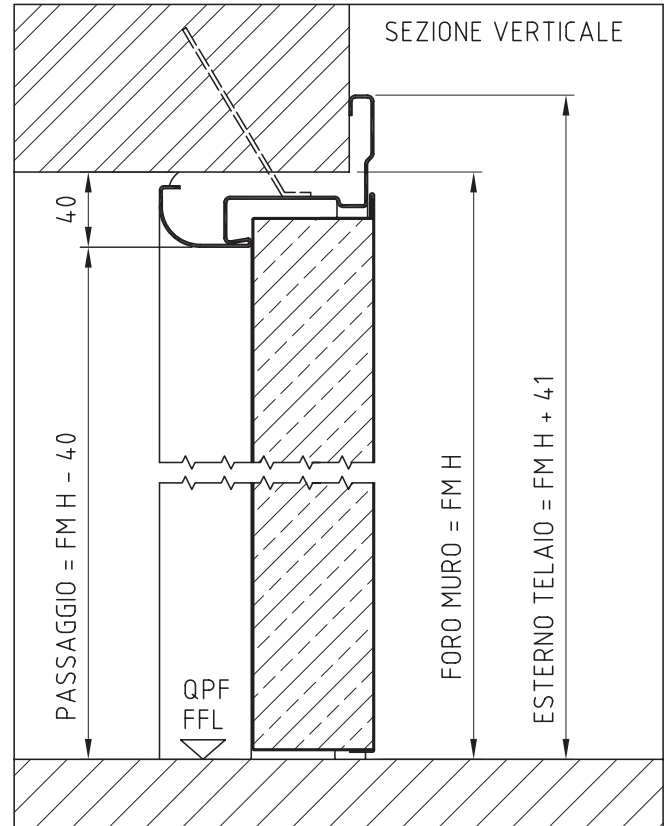
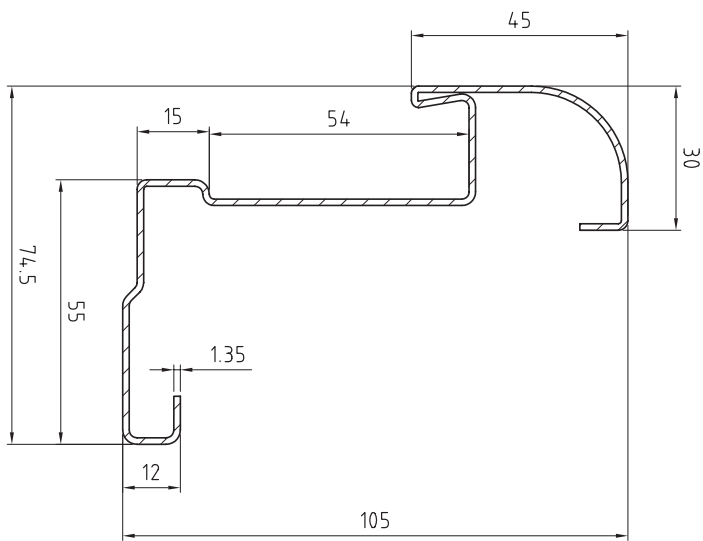
- 2 cerniere portanti e 2 cerniere a molla.
- Dimensione foro muro minima 900 (550+350) x 1795 H, massima 2545 (1336+1209) x 2500 H, inseribili vetri 300 x 400 H, Ø 300, Ø 400, bordi laterali minimo 275.

## DESCRIZIONE PARETE

Parete tagliafuoco in pannelli leggeri con irrigidimento interno, classificata REI 120 dello spessore minimo di 125 mm costituita da orditura metallica in profili orizzontali e verticali ad "U" in acciaio zincato spessore mm 0,6 della sezione 47 X 75 (oppure 100) mm bloccati rigidamente a soffitto ed a pavimento con idonei fissaggi e posati doppi nei 3 lati accanto alla porta. Rivestimento delle due facce dell'orditura metallica con doppio strato di lastre in cartongesso antincendio dello spessore di mm 12,5 cad. avvitate con viti autoperforanti fosfatate Ø 3,9 mm. Stuccatura dei giunti piani, angoli e teste viti con prodotti e tecniche usuali del settore a base di gesso.

# PORTE TAGLIAFUOCO

## CARTONGESSO



# PORTE TAGLIAFUOCO

**2 ANTE**

**CARTONGESSO**

